



## **GUÍA ÁREA WEB CLIENTES**

Solar Iniciativas Tecnológicas, S.L. – Grupo Sitec  
Dpto. Informática y Telecomunicaciones

## 1. ACCESO AL ÁREA WEB DE CLIENTES:

El acceso al área web de clientes se realiza desde la página web de Grupo Sitec ( [www.grupositec.com](http://www.grupositec.com) ), a través del enlace **ÁREA CLIENTE**:



Se abrirá una nueva ventana en el navegador, donde debe especificar el nombre de usuario y contraseña proporcionado por Grupo Sitec:

Acceso clientes

The image shows a login form titled 'Acceso clientes'. On the left is a photograph of a large solar panel array. The 'GRUPO SITEC solar iniciativas tecnológicas' logo is overlaid on the top right of the photo. To the right of the photo are two input fields: 'usuario:' and 'contraseña:'. Below these fields is a button labeled 'entrar'.

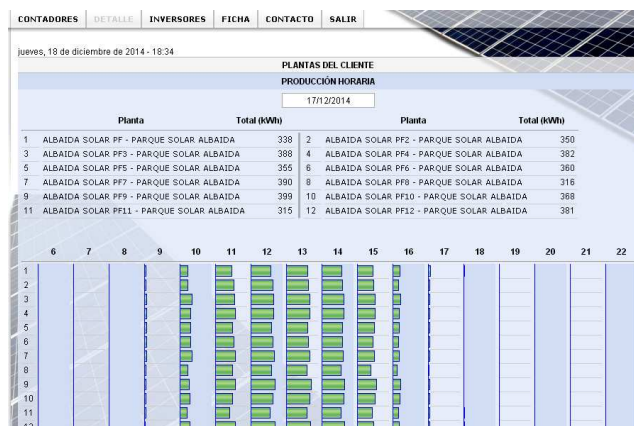
## 2. VISUALIZACIÓN GLOBAL DE INSTALACIONES:

Las diferentes pestañas de visualización que aparecen inicialmente (CONTADORES, DETALLE, INVERSORES) muestran información de **todas las instalaciones** asociadas a este acceso:

- 2.1. **CONTADORES:** Este apartado muestra un resumen de producción de los valores recientes: ayer, anteayer, mes actual y mes anterior.



- 2.2. **DETALLE:** la siguiente pestaña nos muestra el detalle de producción horaria del día seleccionado para todas las instalaciones:



- 2.3. **INVERSORES:** la pestaña 'Inversores' muestra los valores de potencia instantáneos de todos los inversores, desde la cual se puede realizar una comprobación rápida del funcionamiento de los mismos:

CONTADORES | DETALLE | INVERSORES | FICHA | CONTACTO | SALIR

viernes, 19 de diciembre de 2014 - 11:13

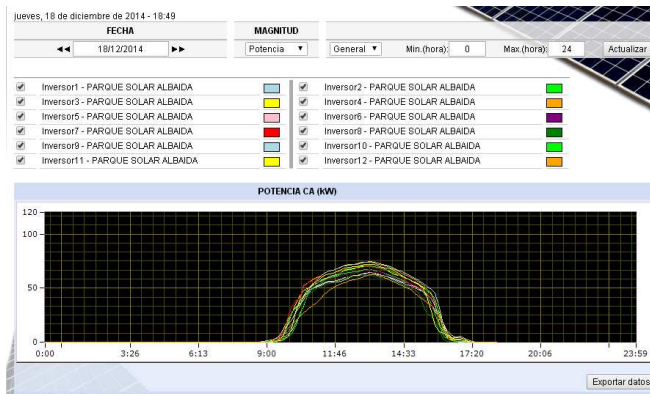
INVERSORES DEL CLIENTE  
RESUMEN DE PRODUCCIÓN

Pot. (kW)

Inversor1 - Red 1 - PARQUE SOLAR ALBAIDA	59,80	Ver Valores	Ver Históricos
Inversor2 - Red 1 - PARQUE SOLAR ALBAIDA	64,42	Ver Valores	Ver Históricos
Inversor3 - Red 1 - PARQUE SOLAR ALBAIDA	60,87	Ver Valores	Ver Históricos
Inversor4 - Red 1 - PARQUE SOLAR ALBAIDA	61,24	Ver Valores	Ver Históricos
Inversor5 - Red 1 - PARQUE SOLAR ALBAIDA	60,18	Ver Valores	Ver Históricos
Inversor6 - Red 1 - PARQUE SOLAR ALBAIDA	63,52	Ver Valores	Ver Históricos
Inversor7 - Red 1 - PARQUE SOLAR ALBAIDA	67,65	Ver Valores	Ver Históricos
Inversor8 - Red 1 - PARQUE SOLAR ALBAIDA	58,28	Ver Valores	Ver Históricos
Inversor9 - Red 1 - PARQUE SOLAR ALBAIDA	66,68	Ver Valores	Ver Históricos
Inversor10 - Red 1 - PARQUE SOLAR ALBAIDA	48,15	Ver Valores	Ver Históricos
Inversor11 - Red 1 - PARQUE SOLAR ALBAIDA	67,00	Ver Valores	Ver Históricos
Inversor12 - Red 1 - PARQUE SOLAR ALBAIDA	43,55	Ver Valores	Ver Históricos

Ver histórico comparativo de inversores

Desde este mismo apartado tenemos la opción de visualizar los gráficos de potencia de todos los inversores superpuestos:



### 3. VISUALIZACIÓN INDIVIDUAL DE INSTALACIONES:

Desde la pestaña CONTADORES (ver apartado 2.1.), se vuelve al listado de todas las instalaciones, desde donde podemos proceder a seleccionar individualmente la instalación que deseemos visualizar.

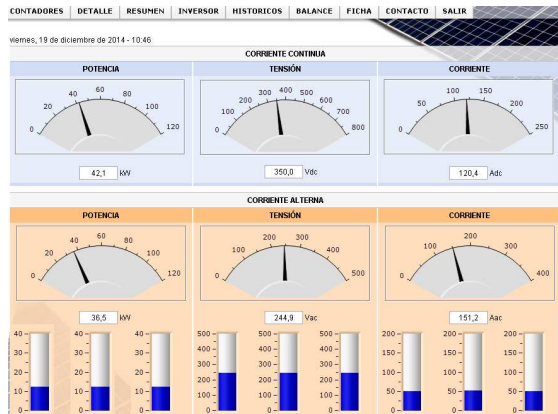
Una vez hemos seleccionado una instalación individual, accedemos a una nueva área de visualización:



3.1. RESUMEN: en esta pestaña observamos un resumen con los datos más significativos de la instalación:

- *ESTADO DE LA PLANTA:* nos muestra los valores instantáneos del inversor donde podemos comprobar su funcionamiento en ese mismo instante.
- *HISTÓRICOS DE ENERGÍA:* nos muestra un resumen de los datos de producción recientes; ayer, anteayer, mes actual y mes anterior.

- 3.2. **INVERSOR**: desde este apartado podemos visualizar todos los parámetros eléctricos de un inversor en ese momento; potencia, corriente y tensión tanto en continua (CC) como en alterna (CA):



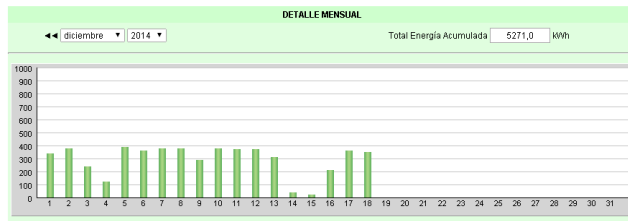
- 3.3. **HISTÓRICOS**: en este apartado se visualizan los históricos de gráficos (Potencia, Tensión e Intensidad) **formados a partir de los valores instantáneos de cada inversor**.



- 3.4. **BALANCE**: esta pestaña nos muestra los valores de producción (kWh), **descargados directamente desde el contador de la compañía eléctrica**, pudiendo consultar el período que deseemos:



La consulta puede realizarse tanto diaria como mensual o anual.



El último apartado, dentro de la pestaña BALANCE, es la correspondiente a CIERRES DE CONTADOR, desde donde podemos observar los **cierres mensuales de contador que la compañía eléctrica procederá a facturar.**

CIERRES DEL CONTADOR						
2014						
	Activa Absoluta	Activa Incremental	Reactiva Ind. Absoluta	Reactiva Ind. Incremental	Reactiva Cap. Absoluta	Reactiva Cap. Incremental
ene 2014	815652	8945	12678	239	38962	272
feb 2014	825949	10297	12875	197	39214	352
mar 2014	840760	14911	13087	212	39857	543
abr 2014	857464	16724	13250	163	40692	835
may 2014	874887	17403	13430	180	41524	832
jun 2014	891283	16398	13590	160	42320	798
jul 2014	909609	18386	13772	182	42454	134
ago 2014	926798	17129	13857	185	42649	195
sep 2014	940855	14057	14149	192	42736	87
oct 2014	954745	13890	14406	257	42770	34
nov 2014	963252	8507	14724	318	42772	2
dic 2014	0	0	0	0	0	0

3.5. FICHA: este apartado muestra la composición de inversores de la planta.

3.6. CONTACTO: desde esta pestaña se pueden configurar los datos de contacto para cualquier comunicación entre el titular y Grupo Sitec:

(\* *Una vez dentro de cualquier pestaña de visualización, global o individual, podremos volver al listado general de instalaciones desde la pestaña CONTADORES.*

Diciembre 2014